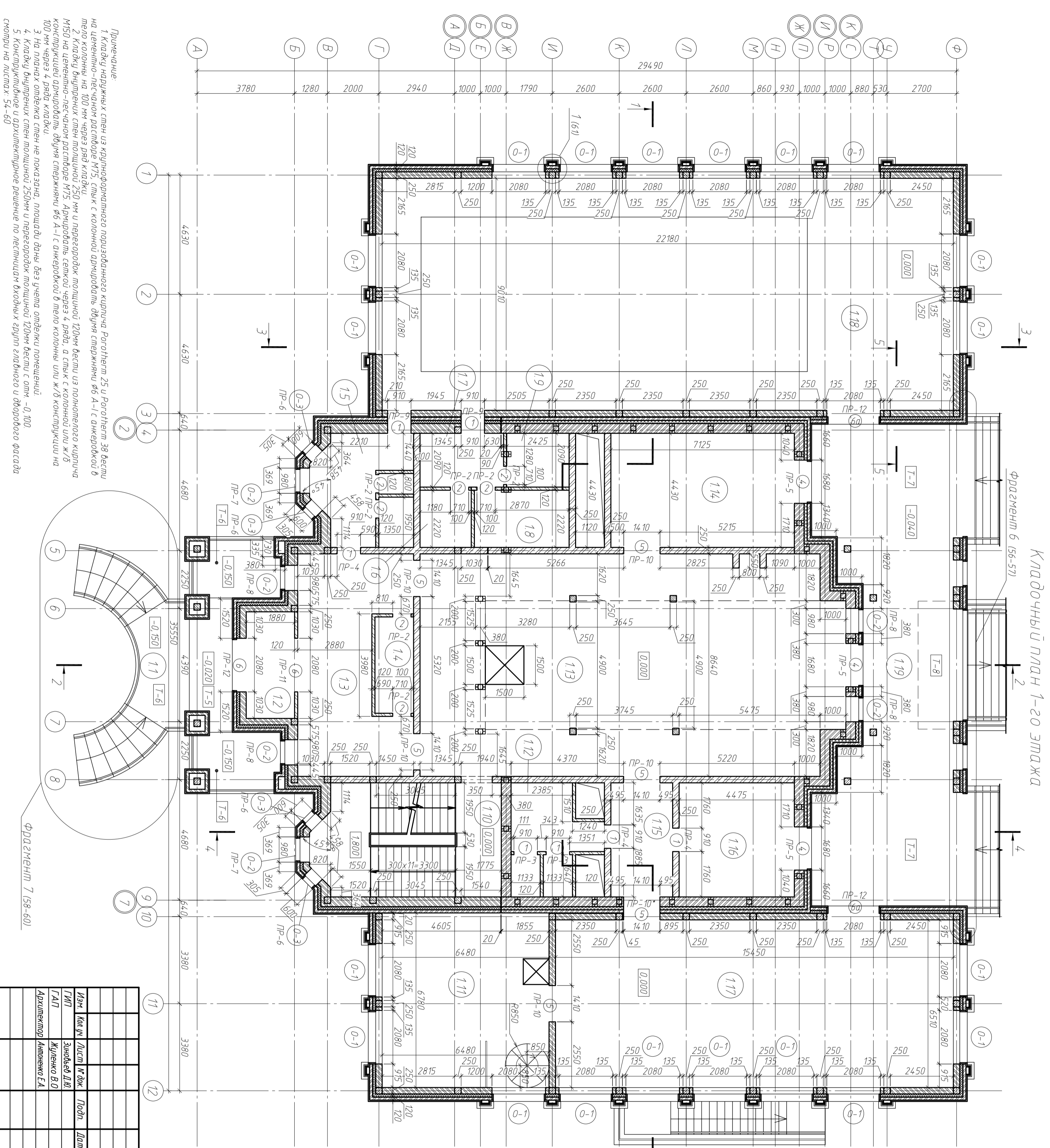


Инв. № подл.	Подп. и дата	Взам. инв. №

Примечание:
 1. Кладку наружных стен из крупноформатного поризованного кирпича Роголит 25 и Роголит 38 вести на цементно-песчаном растворе М75, стык с колонной армировать двумя стержнями $\phi 6$ А-1 с анкеркой в тело колонны на 100 мм через ряд кладки.
 2. Кладку внутренних стен толщиной 250 мм и перегородок толщиной 120 мм вести из полнотелого кирпича М50 на цементно-песчаном растворе М75. Армировать сеткой через 4 ряда, а стык с колонной или ж/б конструкцией армировать двумя стержнями $\phi 6$ А-1 с анкеркой в тело колонны или ж/б конструкцией на 100 мм через 4 ряда кладки.
 3. На площадях отделки стен не показаны, площади даны без учета отделки помещений.
 4. Кладку внутренних стен толщиной 250 мм и перегородок толщиной 120 мм вести с отм. -0,100.
 5. Конструктивное и архитектурное решение по лестницам входить в групп главног и оборотов фасада смотри на листах 54-60.



Кладочный план 1-го этажа

№ п/п	Наименование	Площадь, м²
11	Крыльцо	4,56
12	Тамбур	7,78
13	Холл	32,43
14	Гардероб	5,61
15	Раздевалка и С/У бассейна	16,01
16	Сауна	4,42
17	Душевая	6,78
18	Баня	7,88
19	Холл	4,90
110	Лестница	31,09
111	Кухня	43,93
112	С/У	11,74
113	Каминный зал	138,57
114	Летняя-терраса	31,56
115	Коридор	10,63
116	Кабинет	19,83
117	Банкетный зал	100,58
118	Бассейн	199,84
119	Терраса	93,97**
Итого:		813,09

Условные обозначения

- Ж/б колонна.
- Наружная кирпичная кладка из РОГОЛИТ 25 и 38, толщиной 250 мм и 380 мм.
- Наружная кладка из пустотелого кирпича (существующая), толщиной 380 мм.
- Наружная кладка из полнотелого кирпича, толщиной 120 мм.
- Утеплитель (существующий), толщиной 120 мм.
- Утеплитель ПЕНОПЛЕКС, толщиной 120 мм.
- Внутренние перегородки из полнотелого кирпича, толщиной 250 мм.
- Внутренние перегородки из полнотелого кирпича, толщиной 120 мм.

Изм.	Кол. изм.	Лист	№ док.	Подп.	Дата
ГИП		Экзютер Д.В.			
ГАП		Жилино В.О.			
Архитектор		Андреева Е.А.			

Московская область, Истринский район				АР
Реконструкция 2-х этажного жилого дома				
Стандия	Р	Лист	Листов	
Кладочный план 1-го этажа				
НЕСОД, Москва				
www.nesod.ru				